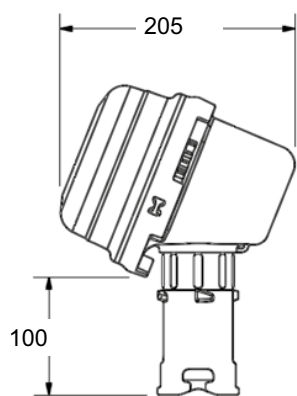
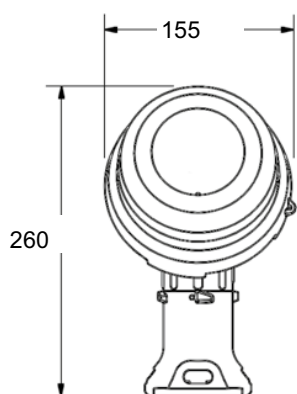
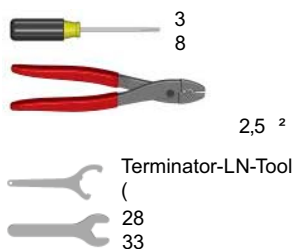


Инструкция по монтажу электронного модуля КОНТРОЛЯ ТЕМПЕРАТУРЫ TERMINATOR ECM-P-XP



Требуемые инструменты



Приемка, хранение и обслуживание

- Проверьте материалы на отсутствие повреждений при транспортировке.
- О выявленных повреждениях известите перевозчика.
- Сверьте полученные компоненты с упаковочным листом.
- Храните в сухом месте.

Состав набора



Позиция	Количество	Описание
1	1	Ножка в сборе (крышка с уплотнительным кольцом, уплотняющая прокладка, прокладка, основание с уплотнительным кольцом)
2	1	Крышка соединительной коробки
3	1	Соединительная коробка с уплотнительным кольцом
4	1	Гайка
5	1	Бандаж
6	1	Направляющая для бандажа
7	1	Электронный модуль контроля с клеммами (см. спецификацию клемм для определения допустимых размеров подключаемых проводов) Тип ECM* (С-контроллер, L-ограничитель, CL-контроллер) (ограничитель,) *максимальная температура воздействия ограничена 232°C
8	1	Шнурок соединительной коробки
9	3	Заглушка
10	3	Винты
11	3	Шайбы

Меры безопасности при монтаже

- Каждая цепь электрообогрева должна быть защищена УЗО.
- Установка должна выполняться согласно настоящему руководству и требованиям местных норм и правил.
- Все характеристики продукта гарантируются в случае использования оригинальных материалов, поставленных Энергия Тепла.
- Отключите подачу питания перед вскрытием корпуса.
- Избегайте электростатического заряда. Протирайте только влажной тканью.
- Сохраните нагревательный кабель и компоненты электронного модуля в сухом виде.
- Минимальный радиус изгиба кабеля равен 32 мм (исключение: для кабеля НРТ ≤ 57 мм и кабеля FP ≤ 19 мм).
- Лица, выполняющие монтаж данного продукта несут ответственность соблюдения утвержденных норм безопасности. Во время монтажа следует применять индивидуальные средства защиты.

За дополнительными вопросами обращайтесь в Энергия Тепла.

Сертификаты и разрешения



International Electrotechnical Commission
IEC Certification Scheme for Explosive Atmospheres
SIR 12.0103X



II 2 (2) G Ex eb mb [ib] II C T4, Ex tb IIIC T135°C SIRA 12ATEX35239X
II 2 (2) D Ex tb IIIC T135°C IP66 Db

Инструкция по монтажу электронного модуля КОНТРОЛЯ ТЕМПЕРАТУРЫ TERMINATOR ECM-P-XP

Заказывается отдельно:

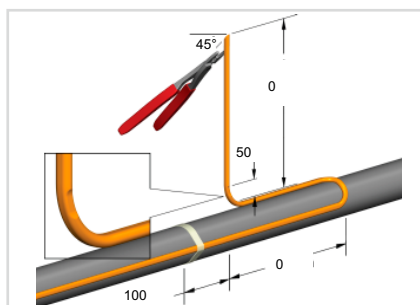


Набор PETK (по одному на каждый конец кабеля)

- PETK-1 для RSX, VSX, BSX
- PETK-2 для KSX, HTSX
- PETK-3- ECM для НРТ, FP

Позиция	Количество	Описание
1	1	Клей-герметик RTV
2	1	Защитная трубка для подключения питания
3	2	Кабельные наконечники
4	1	Наконечник для экрана
5	1	Трубка для заземления
6	1	Концевой колпачек
7	1	Тефлоновая лента (только для PETK-3- ECM)
8	1	Уплотняющая прокладка (только для PETK-3- ECM)
9	1	Предупредительная табличка

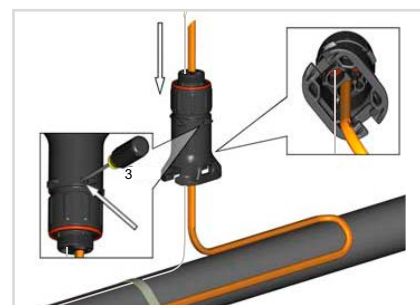
Монтаж



1. Расположить идентификатор соединения жилы (для кабелей НРТ и FP) и сам кабель как показано на рисунке. Отрезать конец кабеля под углом для облегчения последующей установки прокладки. Оставить запас кабеля для компенсации тепловой деформации.

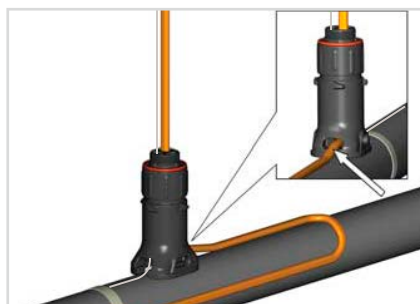


2. Протянуть датчик RTD в прокладке (если применяется). Не подвергать воздействию ножку датчика при протягивании через ножку.



3. Протянуть нагревательный кабель в монтажную ножку. Если набор монтируется снизу трубы, то необходимо проткнуть дренажное отверстие.

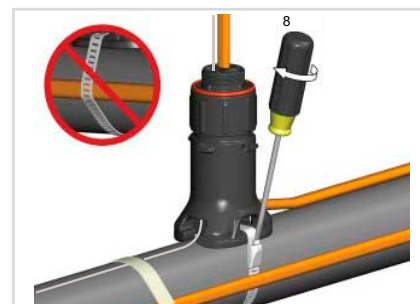
Для кабелей НРТ и FP поменять прокладку набора Terminator на поставляемую вместе с набором PETK-3-ECM.



4. Продвинуть ножку в направлении трубы и протянуть кабель через отверстие основания.

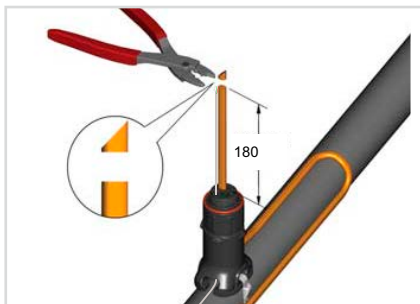


5. Установить направляющую для бандажа.



6. Смонтировать ножку на трубопровод при помощи бандажа. Не зажимать кабель бандажом.

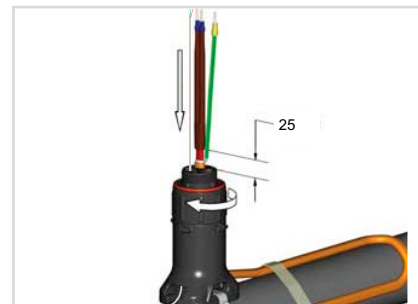
Инструкция по монтажу электронного модуля контроля температуры TERMINATOR ЕСМ-Р-ХР



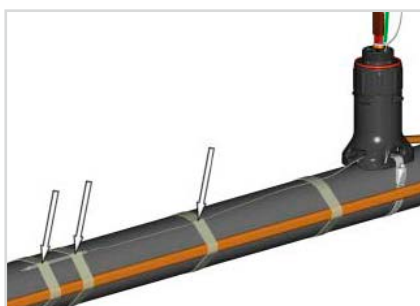
7. Отрезать конец кабеля.



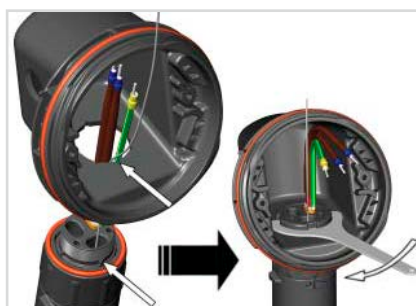
8. Установить соответствующий комплект РЕТК, следуя прилагаемой к РЕТК инструкции.



9. Протолкнуть избыток кабеля обратно в ножку. Плотнo завернуть крышку монтажной ножки. Прикрепить петлю кабеля к трубе монтажной лентой.



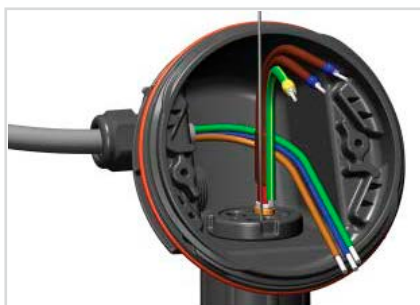
10. Закрепить монтажную ножку, датчик РТД с проводом на трубопроводе.



11. Установить основание коробки на монтажную ножку, подогнав ее в соответствующие слоты для правильного ориентирования основания коробки. Затянуть гайку при помощи ключа Terminator-LN-Tool. При горизонтальном ориентировании коробки, отверстия под сальники должны быть внизу.



12. Установить сальник силового кабеля М25 (заказывается отдельно) и заглушку М25.



13. Установить силовой кабель.



14. Установить модуль контроля ЕСМ и завершить подключение проводов. Винты набора должны быть затянуты с усилием 1.4 Н*м. См. схему подключения. Установить температурные уставки контроллера и ограничителя на нужные значения.



15. Использовать поворотные переключатели для выбора ед. изм. (градус Цельсия или Фаренгейта), уставок контроллера или лимитера, автоматического или ручного сброса (функция контроля – положение С, функция ограничителя – положение L, обе функции - положение CL)

Инструкция по монтажу электронного модуля контроля температуры TERMINATOR ЕСМ-Р-ХР



7. Отрезать конец кабеля.

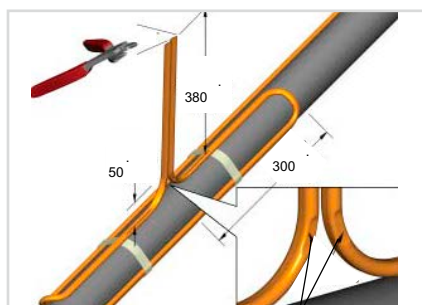


16. Установить крышку и завернуть от руки. Вставить отвертку в слоты, расположенные на стороне основания коробки. Завернуть крышку соединительной коробки при помощи отвертки. Крышка повернется на 30°.



17. Для открытия крышки, повторите шаг 16 в обратном порядке.

Рекомендации по установке 2-х кабелей



Расположить идентификаторы соединения жилы (для кабелей НРТ и FP) и сами кабели как показано на рисунке. Отрезать концы кабелей под углом для облегчения последующей установки прокладки. Оставить запас кабеля для компенсации тепловой деформации.



Установить оба кабеля в ножку для кабелей НРТ и FP поменять прокладку набора Terminator на поставляемую вместе с набором РЕТК-3-ЕСМ.

Схема подключения

Подключение от 1 до 2 нагревательных кабелей.

